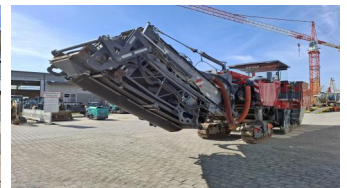


ID: 18551

WIRTGEN STRAßENFRÄSEN W 250i

PREIS ZZGL. MWST.: AUF ANFRAGE



MASCHINENDATEN	
Maschinenbezeichnung	Straßenfräsen
Modell	W 250i
Hersteller	Wirtgen
Baujahr	2017
Betriebsstunden	9128
Gewicht [to]	45

MOTOR	
Hersteller	Cummins + Cummins
Motor [Typ]	QSX15 600 + QSL9 380
Motorleistung [kW]	447 + 283
Abgasstufe	Tier4 final (mit Ad-Blue)
EPA-Plakette	✓
Dieselpartikelfilter vorhanden	✓

AUSRÜSTUNG			
Fräswalze [mm]	2200	Frästiefe [mm]	330
FCS - flexible cutter system	✓	Fräswalzendrehvorrichtung	✓
Klappband	✓	Absauganlage	✓
Absauganlage VCS	✓	LEVEL PRO	✓
Querneigungssensor	✓	Wegmessesensoren (Zylinder)	✓
Hochdruckreiniger	✓	Kompressor	✓

SONSTIGES

Fräswalze: #2309362 FB2200 HT22 LA18 FCS