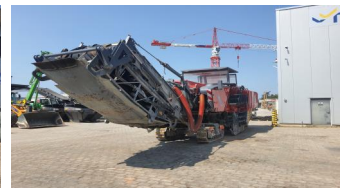


ID: 18549

WIRTGEN STRAßENFRÄSEN W 250

PREIS ZZGL. MWST.: AUF ANFRAGE



MASCHINENDATEN	
Maschinenbezeichnung	Straßenfräsen
Modell	W 250
Hersteller	Wirtgen
Baujahr	2013
Betriebsstunden	10040
Gewicht [to]	50

MOTOR	
Hersteller	Cummins
Motor [Typ]	QSX15 + QSL
Motorleistung [kW]	447 + 261
Abgasstufe	EU Stage IIIa / EPA, Tier III
EPA-Plakette	✓
Dieselpartikelfilter vorhanden	✓

AUSRÜSTUNG			
Fräswalze [mm]	2500	Frästiefe [mm]	350
Klappband	✓	Absauganlage VCS	✓
LEVEL PRO	✓	Querneigungssensor	✓
Wegmessensensoren (Zylinder)	✓	Hochdruckreiniger	✓
Kompressor	✓		