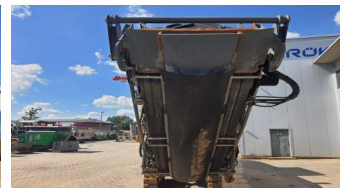
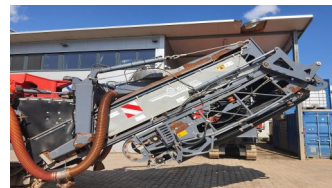


ID: 18407

WIRTGEN STRAßENFRÄSEN W 250i

PREIS ZZGL. MWST.: AUF ANFRAGE



MASCHINENDATEN	
Maschinenbezeichnung	Straßenfräsen
Modell	W 250i
Hersteller	Wirtgen
Baujahr	2015
Betriebsstunden	10633
Gewicht [to]	43,74

MOTOR	
Hersteller	Cummins
Motor [Typ]	QSX 15 + QSL 9
Motorleistung [kW]	447 + 283
Abgasstufe	Tier4 (ohne Ad-Blue)
EPA-Plakette	✓
Dieselpartikelfilter vorhanden	✓

AUSRÜSTUNG			
Fräswalze [mm]	2200	Frästiefe [mm]	350
Fräswalzendrehvorrichtung	✓	Klappband	✓
Absauganlage	✓	Absauganlage VCS	✓
LEVEL PRO	✓	Querreinigungssensor	✓
Wegmessesensoren (Zylinder)	✓	Hochdruckreiniger	✓
Kompressor	✓		

SONSTIGES

Komplettes funktionstüchtiges Kamerasystem