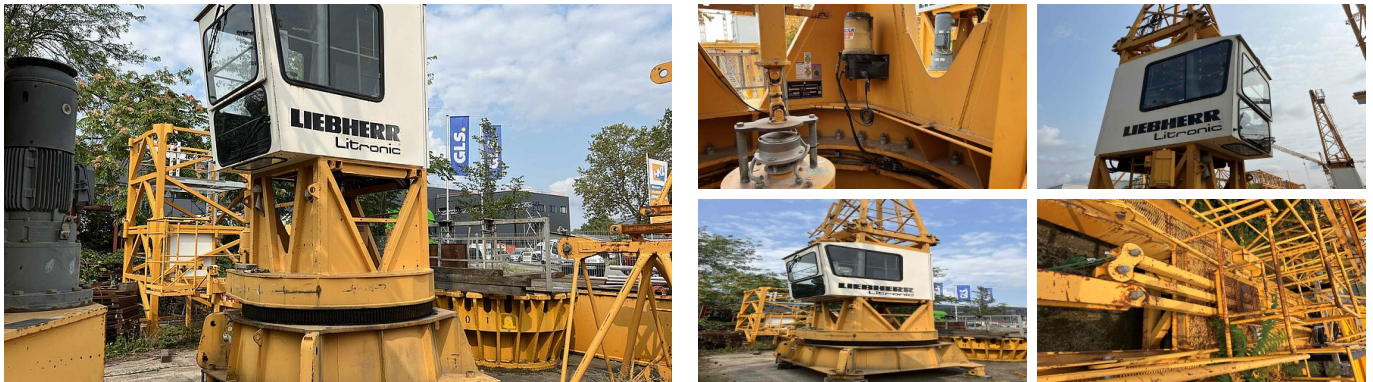


ID: 18201

LIEBHERR KRAN-OBENDREHER 112 EC-H 8 LITRONIC

PREIS ZZGL. MWST.: 68000 EUR



MASCHINENDATEN	
Maschinenbezeichnung	Kran-Obendreher
Modell	112 EC-H 8 Litronic
Hersteller	Liebherr
Baujahr	2000

MOTOR	
Motorleistung [kW]	37

AUSRÜSTUNG			
Hakenhöhe [m]	40,4	Ausleger [m]	55
Traglast max. [t]	8	Traglast an der Spitze [t]	1,85
Hubwerk [Typ]	WIW250VZ401 37kW FU	Unterswagen[Typ]	185HC 6x6m
Turmsystem [Typ]	185HC	Grundturmstück [m]	8,85
Turm [m]	2x 12,42	Gegenballast	✓
Zentralschmierung	✓		

SONSTIGES

Optional Schienenfahrwerke verfügbar, Aufpreis 6.000 €