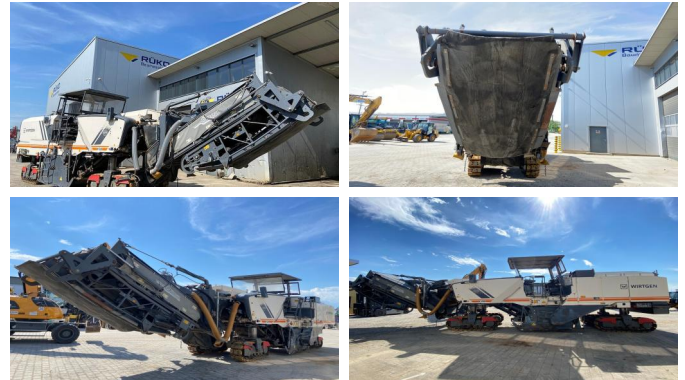


ID: 17473

WIRTGEN STRAßENFRÄSEN W 250

PREIS ZZGL. MWST.: AUF ANFRAGE



MASCHINENDATEN	
Maschinenbezeichnung	Straßenfräsen
Modell	W 250
Hersteller	Wirtgen
Baujahr	2011
Betriebsstunden	7731
Gewicht [to]	43,8

MOTOR	
Hersteller	Cummins
Motor [Typ]	QSX 15 + QSL 8.9
Motorleistung [kW]	708
Abgasstufe	Tier3
EPA-Plakette	✓

AUSRÜSTUNG			
Fräswalze [mm]	2200	Frästiefe [mm]	350
Fräswalzendrehvorrichtung	✓	Klappband	✓
Absauganlage VCS	✓	LEVEL PRO	✓
Querneigungssensor	✓	Wegmessensoren (Zylinder)	✓
Hochdruckreiniger	✓	Kompressor	✓
Zentralschmierung	✓		