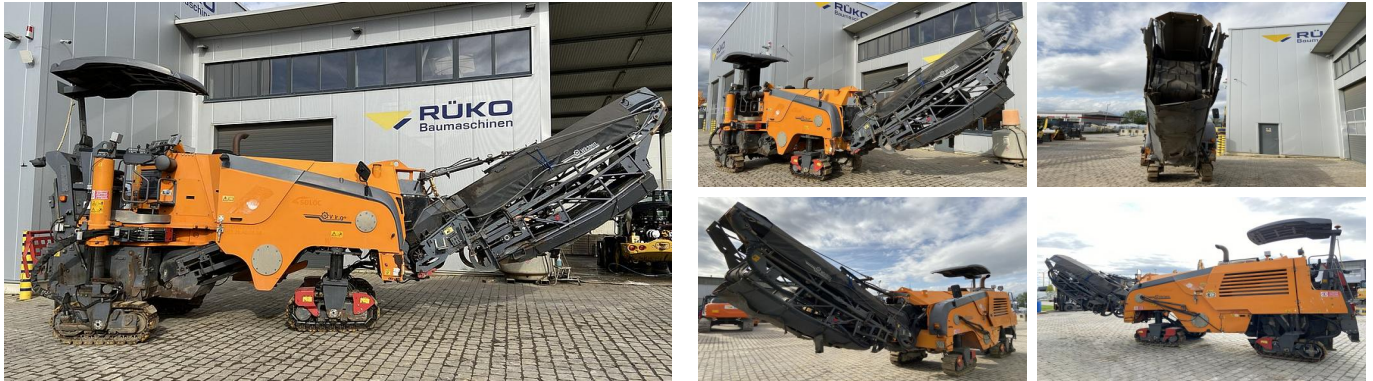


ID: 17324
WIRTGEN STRAßENFRÄSEN W 100 F



MASCHINENDATEN	
Maschinenbezeichnung	Straßenfräsen
Modell	W 100 F
Hersteller	Wirtgen
Baujahr	2010
Betriebsstunden	6069
Gewicht [to]	18,8

MOTOR	
Hersteller	Cummins
Motor [Typ]	QSC 8.3
Motorleistung [kW]	209
EPA-Plakette	✓

AUSRÜSTUNG			
Fräswalze [mm]	1000	Frästiefe [mm]	320
Klappband	✓	LEVEL PRO	✓
Querneigungssensor	✓	Seilzugsensor	✓
Hochdruckreiniger	✓		

Ihr Spezialist für Baumaschinen

Vermietung | Verkauf | Service